



## Сведения о НОУ «Санкт-Петербургская гимназия «Альма Матер», предоставляемые в соответствии с Законом РФ «Об образовании», ст.32

Дата создания (государственной регистрации) образовательного учреждения:  
05.09.1991 г.

Распоряжение Дзержинской районной администрации  
Мэрии г. Ленинграда от 05.09.1991 № 137-р

### Структура образовательного учреждения

#### Учредители Гимназии:

Щур Татьяна Аяновна

Место нахождения: 191015, Российская Федерация, г. Санкт-Петербург,  
улица Шпалерная, дом 50а.

сайт: [www.alma-mater-spb.ru](http://www.alma-mater-spb.ru)

e-mail: [alma-mater@rambler.ru](mailto:alma-mater@rambler.ru)



Щур Дмитрий Александрович

Место нахождения: 191015, Российская Федерация, г. Санкт-Петербург,  
улица Шпалерная, дом 50а

сайт: [www.alma-mater-spb.ru](http://www.alma-mater-spb.ru)

e-mail: [alma-mater@rambler.ru](mailto:alma-mater@rambler.ru)

#### Генеральный директор НОУ «Санкт-Петербургская гимназия «Альма Матер»

Щур Татьяна Аяновна

Место нахождения: 191015, Российская Федерация, г. Санкт-Петербург,  
улица Шпалерная, дом 50а, каб. № 106

График работы: с 09.30 до 18.00

Телефон: 273-60-37

сайт: [www.alma-mater-spb.ru](http://www.alma-mater-spb.ru)

e-mail: [alma-mater@rambler.ru](mailto:alma-mater@rambler.ru)



### Структурные подразделения

#### Учебное подразделение

##### 1. Учебная часть

Смирнова Наталья Васильевна,

заместитель генерального директора по учебно-воспитательной работе  
Место нахождения: 191015, Российская Федерация, г. Санкт-Петербург,  
улица Шпалерная, дом 50а, каб. № 205

График работы: с 09.30 до 18.00

Телефон: 579-09-17

сайт: [www.alma-mater-spb.ru](http://www.alma-mater-spb.ru)

e-mail: [alma-zavuch@rambler.ru](mailto:alma-zavuch@rambler.ru)



##### 2. Отдел дистанционного обучения и экстерната

Данилова Татьяна Ивановна,

заместитель генерального директора  
по брендингу и инновационному развитию

Место нахождения: 191015, Российская Федерация, г. Санкт-Петербург,  
улица Шпалерная, дом 50а, каб. № 321

График работы: с 09.30 до 18.00

Телефон: 272-11-51

сайт: [www.alma-mater-spb.ru](http://www.alma-mater-spb.ru)

e-mail: [alma-externat@rambler.ru](mailto:alma-externat@rambler.ru)

##### 3. Научно-аналитический отдел

Бордовская Нина Валентиновна,  
заместитель генерального директора по научной работе

Место нахождения: 191015, Российская Федерация, г. Санкт-Петербург,  
улица Шпалерная, дом 50а, каб. № 104

График работы: работа на условиях внешнего совместительства,  
с 09.30 до 13.30

Телефон: 273-54-64 (доб.202)

сайт: [www.alma-mater-spb.ru](http://www.alma-mater-spb.ru)

e-mail: [alma-mater@rambler.ru](mailto:alma-mater@rambler.ru)



#### Административное подразделение

##### 1. Бухгалтерия

Шаклеина Татьяна Евлампиевна,

заместитель генерального директора по финансовым вопросам

Место нахождения: 191015, Российская Федерация, г. Санкт-Петербург,  
улица Шпалерная, дом 50а, каб. № 17

График работы: с 09.30 до 18.00

Телефон: 273-14-77

сайт: [www.alma-mater-spb.ru](http://www.alma-mater-spb.ru)

e-mail: [alma-buhgalter@rambler.ru](mailto:alma-buhgalter@rambler.ru)



##### 2. Планово-экономический отдел

Храмович Ирина Геннадьевна,

заместитель генерального директора по экономике и развитию

Место нахождения: 191015, Российская Федерация, г. Санкт-Петербург,  
улица Шпалерная, дом 50а, каб. № 16

График работы: с 09.30 до 18.00

Телефон: 273-36-66

сайт: [www.alma-mater-spb.ru](http://www.alma-mater-spb.ru)

e-mail: [alma-mater@rambler.ru](mailto:alma-mater@rambler.ru)



##### 3. Административно-хозяйственный отдел

Байкова Валерия Борисовна,

заместитель генерального директора  
по административно-хозяйственной работе

Место нахождения: 191015, Российская Федерация, г. Санкт-Петербург,  
улица Шпалерная, дом 50а, каб. № 124

График работы: с 09.30 до 18.00

Телефон: 273-07-42

сайт: [www.alma-mater-spb.ru](http://www.alma-mater-spb.ru)

e-mail: [alma-mater@rambler.ru](mailto:alma-mater@rambler.ru)



##### 4. Отдел инженерно-технического сопровождения

Щур Дмитрий Александрович,

заместитель генерального директора по разработке и организации  
дизайна образовательной среды



Место нахождения: 191015, Российская Федерация, г. Санкт-Петербург,  
улица Шпалерная, дом 50а, каб. № 26  
График работы: с 09.30 до 18.00  
Телефон: 273-60-37  
сайт: [www.alma-mater-spb.ru](http://www.alma-mater-spb.ru)  
e-mail: [alma-mater@rambler.ru](mailto:alma-mater@rambler.ru)

5. Отдел капитального строительства и ремонта

Тугушев Шамиль Алексеевич,

заместитель генерального директора по капитальному строительству

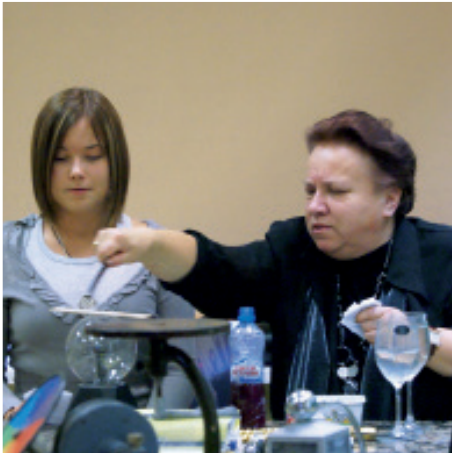
Место нахождения: 191015, Российская Федерация, г. Санкт-Петербург,  
улица Шпалерная, дом 50а, каб. № 11

График работы: с 09.30 до 18.00

Телефон: 273-79-37

сайт: [www.alma-mater-spb.ru](http://www.alma-mater-spb.ru)

e-mail: [alma-mater@rambler.ru](mailto:alma-mater@rambler.ru)



6. Отдел кадров/охраны труда

Синилова Светлана Михайловна,

начальник отдела кадров

Место нахождения: 191015, Российская Федерация, г. Санкт-Петербург,  
улица Шпалерная, дом 50а, каб. № 18

График работы: с 09.30 до 18.00

Телефон: 273-54-64 (доб.203)

сайт: [www.alma-mater-spb.ru](http://www.alma-mater-spb.ru)

e-mail: [alma-mater-ok@rambler.ru](mailto:alma-mater-ok@rambler.ru)

